

# Khám phá Bản đồ Hành chính Việt Nam 2025

Giải mã Nghị quyết 202/2025/QH15  
qua 60 điểm chạm địa lý

636250585755045

4034

Số lượng đơn vị  
hành chính cấp tỉnh mới





↓ Giảm 29 đơn vị



**[Câu 1]** Theo Nghị quyết số 202/2025/QH15, kể từ ngày 12/6/2025, Việt Nam có tổng cộng bao nhiêu đơn vị hành chính cấp tỉnh?



A. 23 đơn vị



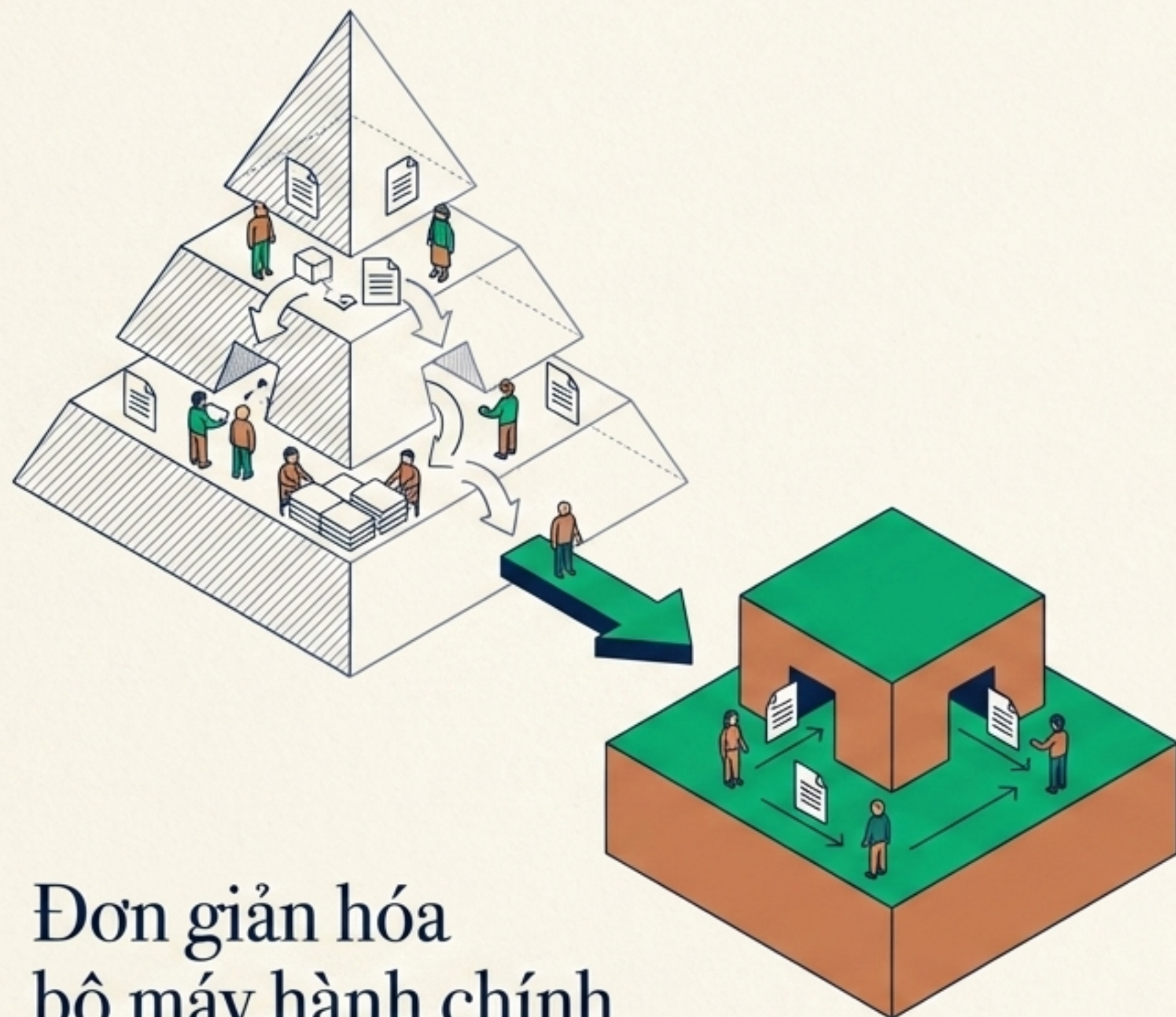
B. 52 đơn vị



C. 34 đơn vị



D. 63 đơn vị



Đơn giản hóa  
bộ máy hành chính

[Câu 53] Mục tiêu của việc sáp nhập đơn vị hành chính theo Kết luận số 127-KL/TW là gì?

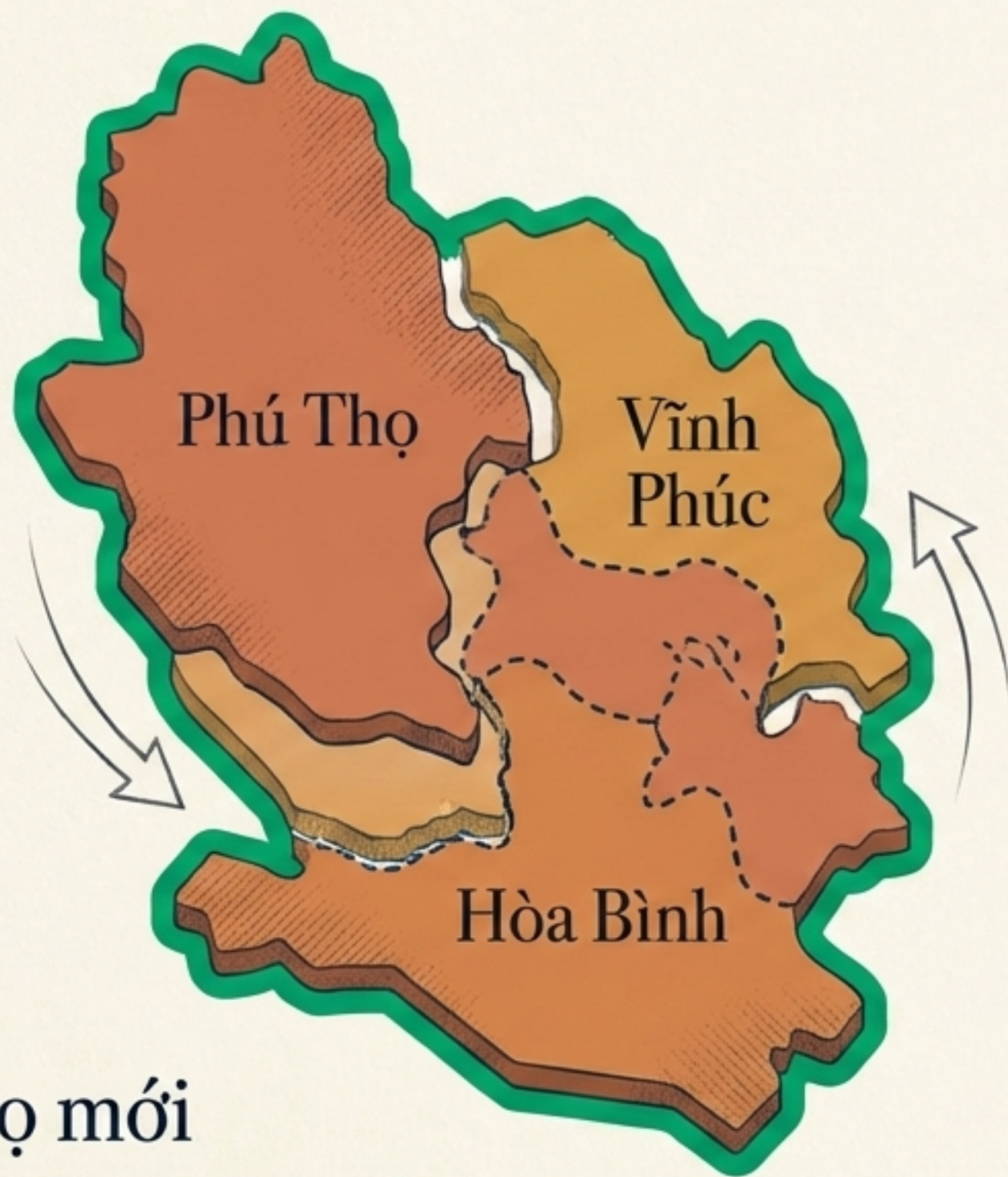
A. Sắp xếp đơn vị hành chính theo chính quyền hai cấp

B. Tăng số lượng đơn vị hành chính cấp tỉnh

C. Chỉ tập trung sáp nhập các tỉnh miền núi

D. Xóa bỏ hoàn toàn đơn vị hành chính cấp xã

Tỉnh  
Phú Thọ mới



**[Câu 2] Tỉnh mới có tên gọi là Phú Thọ được hình thành từ việc sáp nhập toàn bộ diện tích và dân số của những tỉnh nào?**

A. Phú Thọ và Thái Nguyên

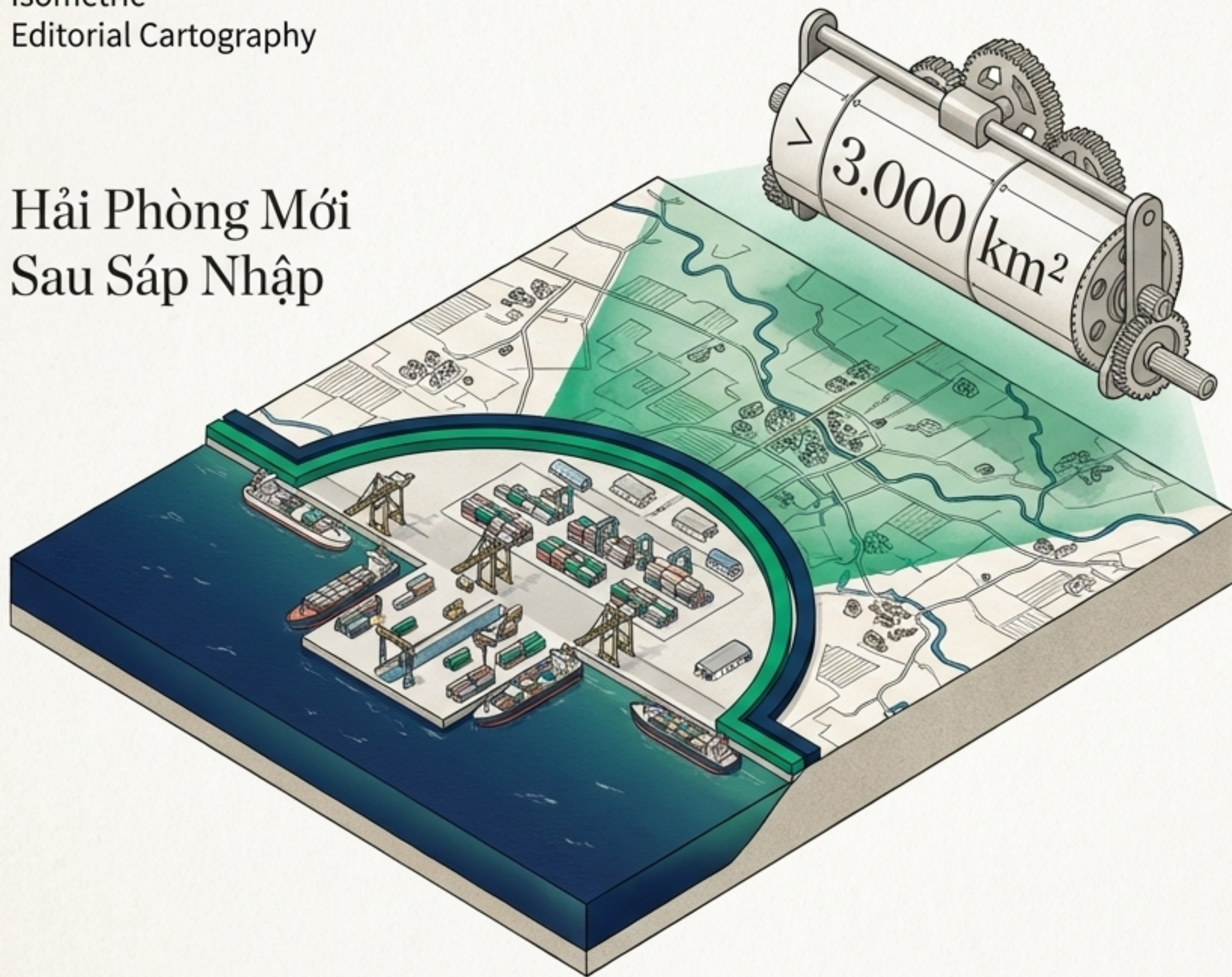
B. Phú Thọ và Yên Bái

C. Phú Thọ, Tuyên Quang và Hà Giang

**D. Phú Thọ, Vĩnh Phúc và Hòa Bình**

Isometric  
Editorial Cartography

## Hải Phòng Mới Sau Sáp Nhập



[Câu 16] **Sau khi sáp nhập tỉnh Hải Dương, Thành phố Hải Phòng mới có đặc điểm gì nổi bật về địa giới?**

A. Không còn tiếp giáp với biển

B. Trở thành đơn vị hành chính không có đất nông nghiệp

C. Là thành phố có dân số đông nhất cả nước

D. Trở thành thành phố trực thuộc trung ương có diện tích lớn hơn 3.000 km<sup>2</sup>

# Tỉnh đến Tràng An



**[Câu 17]** Tỉnh **Ninh Bình** mới là sự hợp nhất của 3 đơn vị hành chính nào?

**A.** Ninh Bình, Thái Bình và Nam Định

**B.** Ninh Bình, Thanh Hóa và Hà Nam

**C.** Ninh Bình, Nam Định và Hà Nam

**D.** Ninh Bình, Hòa Bình và Nam Định



[Câu 11] Tỉnh Lào Cai mới sau khi sắp xếp bao gồm toàn bộ diện tích và dân số của hai tỉnh nào?

A. Lào Cai và Lai Châu

B. Lào Cai và Sơn La

C. Lào Cai và Yên Bái

D. Lào Cai và Hà Giang



[Câu 19] Thành phố Đà Nẵng mới bao gồm toàn bộ diện tích của đơn vị nào sáp nhập vào?

- A. Tỉnh Thừa Thiên Huế
- B. Tỉnh Quảng Ngãi
- C. Tỉnh Quảng Nam
- D. Tỉnh Bình Định



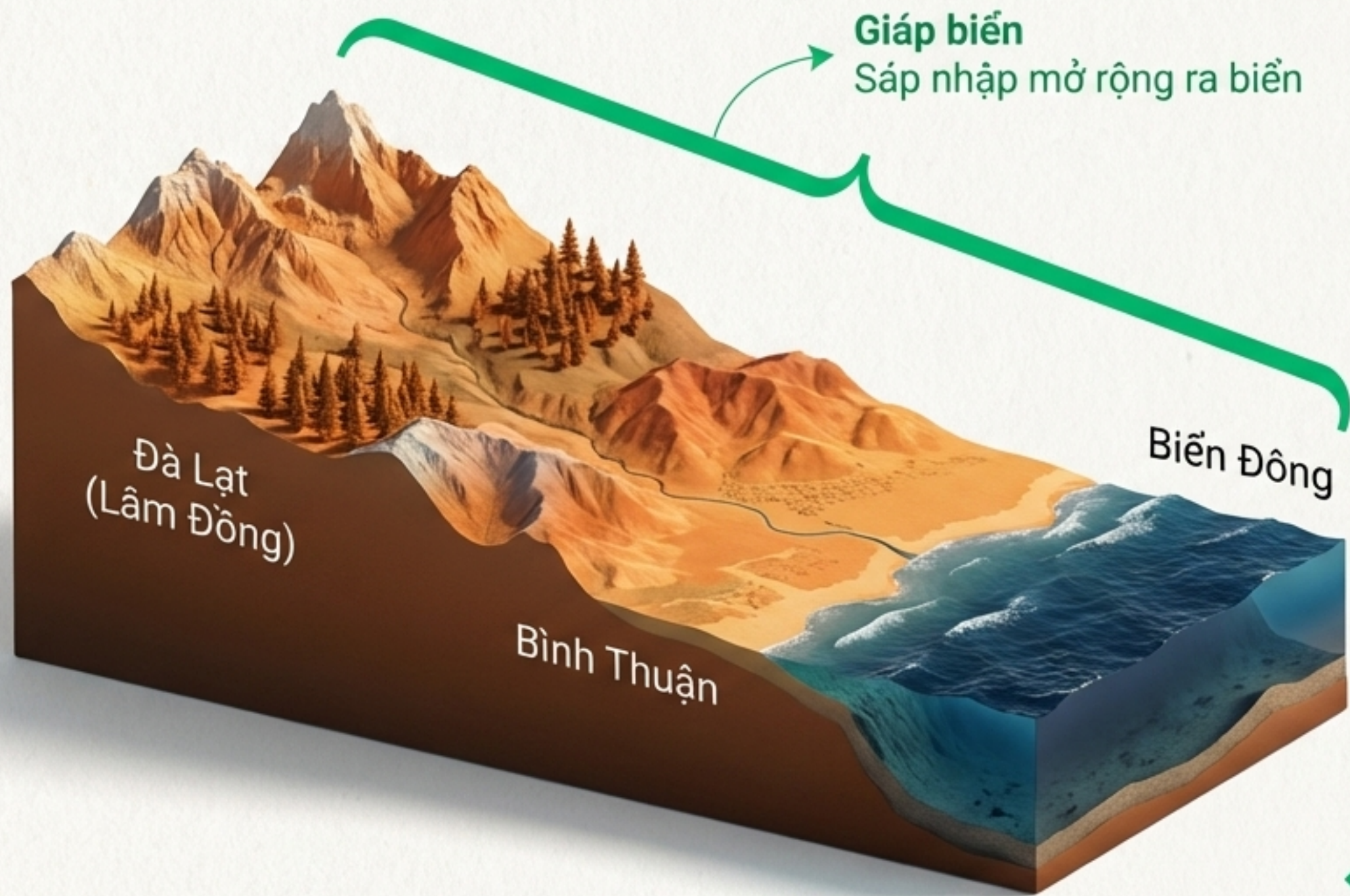
[Câu 40] Tỉnh Gia Lai mới có diện tích 21.576,53 km<sup>2</sup> là do sáp nhập thêm tỉnh nào ở vùng ven biển?

A. Tỉnh Khánh Hòa

B. Tỉnh Phú Yên

C. Tỉnh Quảng Ngãi

D. Tỉnh Bình Định



**[Câu 8] Tỉnh Lâm Đông mới sau khi sắp xếp (bao gồm Lâm Đông, Bình Thuận và Đắk Nông) có đặc điểm gì về địa giới?**

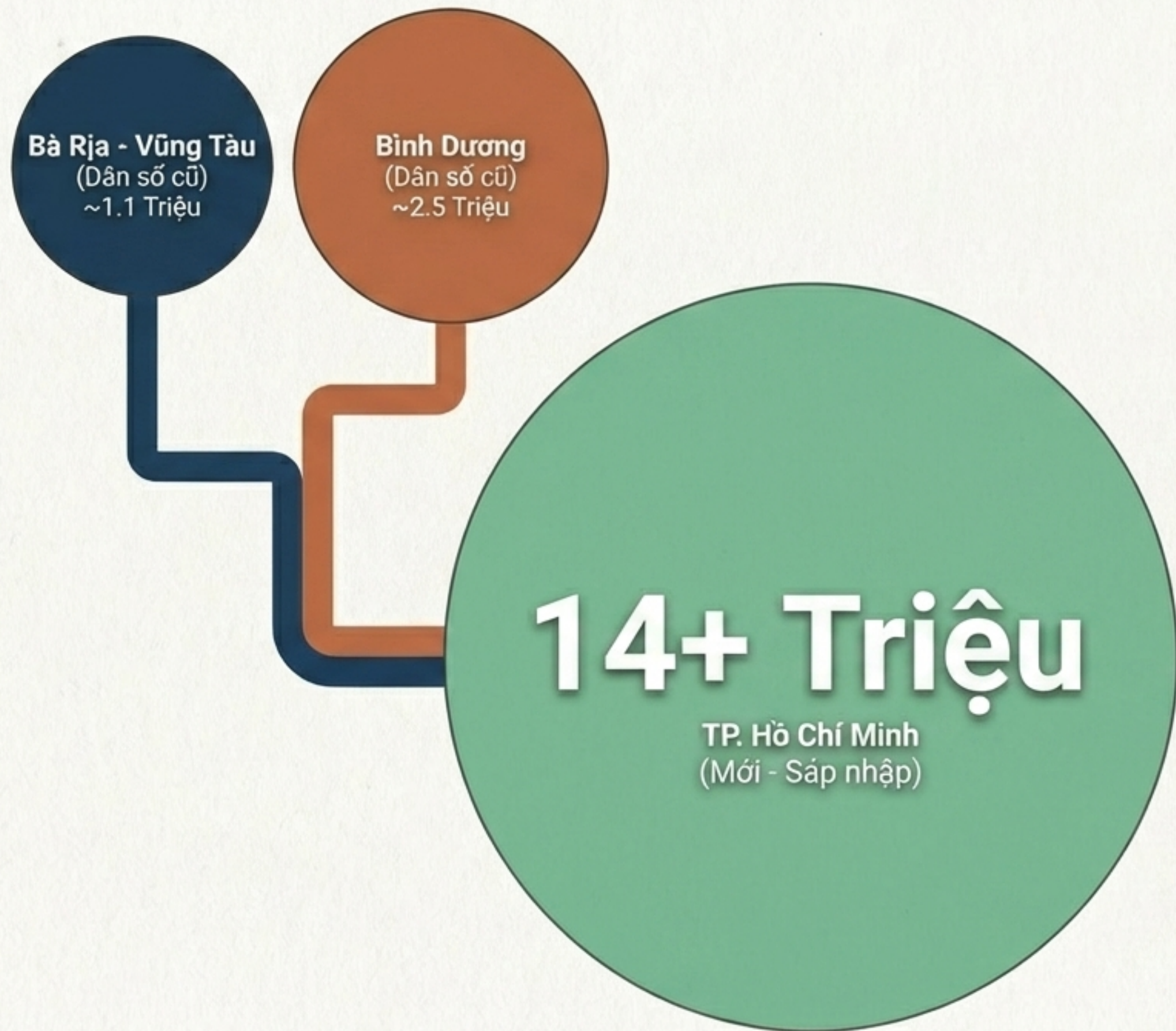
- A. Giáp với biên giới Trung Quốc
- B. Không giáp với Thành phố Hồ Chí Minh
- C. Là tỉnh hoàn toàn nằm ở vùng cao nguyên

✓ **D. Là tỉnh giáp biển**



[Câu 4] Đơn vị hành chính nào sau đây là thành phố được hình thành từ việc sáp nhập TP. Hồ Chí Minh, tỉnh Bà Rịa - Vũng Tàu và tỉnh Bình Dương?

- A. Thành phố Thủ Đức
- B. Thành phố Đông Nam Bộ
- C. Thành phố Sài Gòn
- D. Thành phố Hồ Chí Minh**



**[Câu 26] Sau khi sáp nhập Bà Rịa - Vũng Tàu và Bình Dương, Thành phố Hồ Chí Minh mới có quy mô dân số là bao nhiêu?**

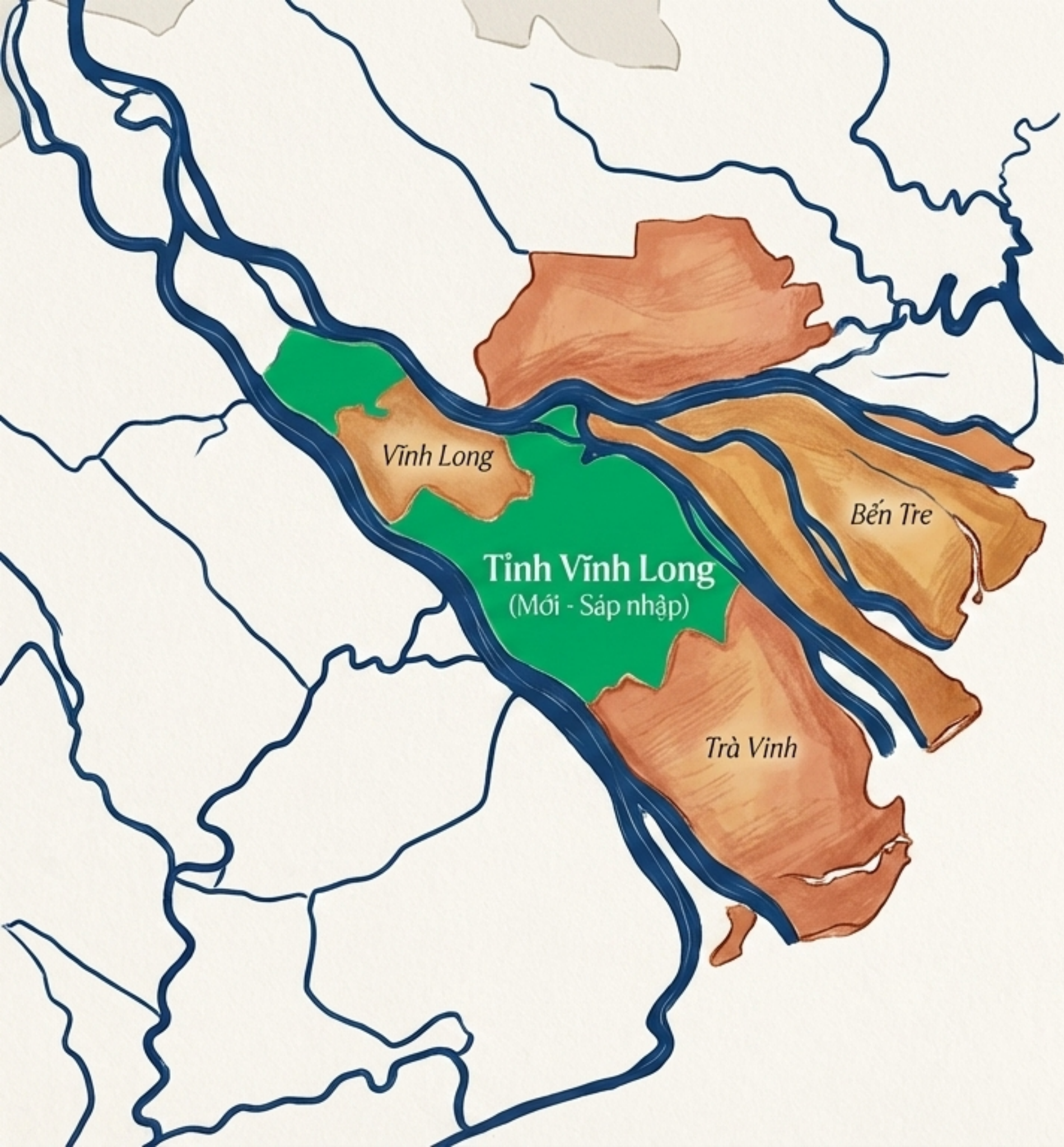
A. 4.491.408 người

✓ B. 14.002.598 người

C. 4.952.238 người

D. 4.664.124 người

**14+ Triệu**



[Câu 9] Tỉnh Vĩnh Long mới được hình thành từ sự sáp nhập của các đơn vị nào?

A. Vĩnh Long và Long An

✓ B. Vĩnh Long, Bến Tre và Trà Vinh

C. Vĩnh Long, Tiền Giang và Đồng Tháp

D. Vĩnh Long và Cần Thơ



[Câu 10] Thành phố Cần Thơ mới (bao gồm Cần Thơ, Sóc Trăng, Hậu Giang) có giáp biển hay không?

A. Chỉ giáp cửa sông, không giáp biển

B. Không giáp biển

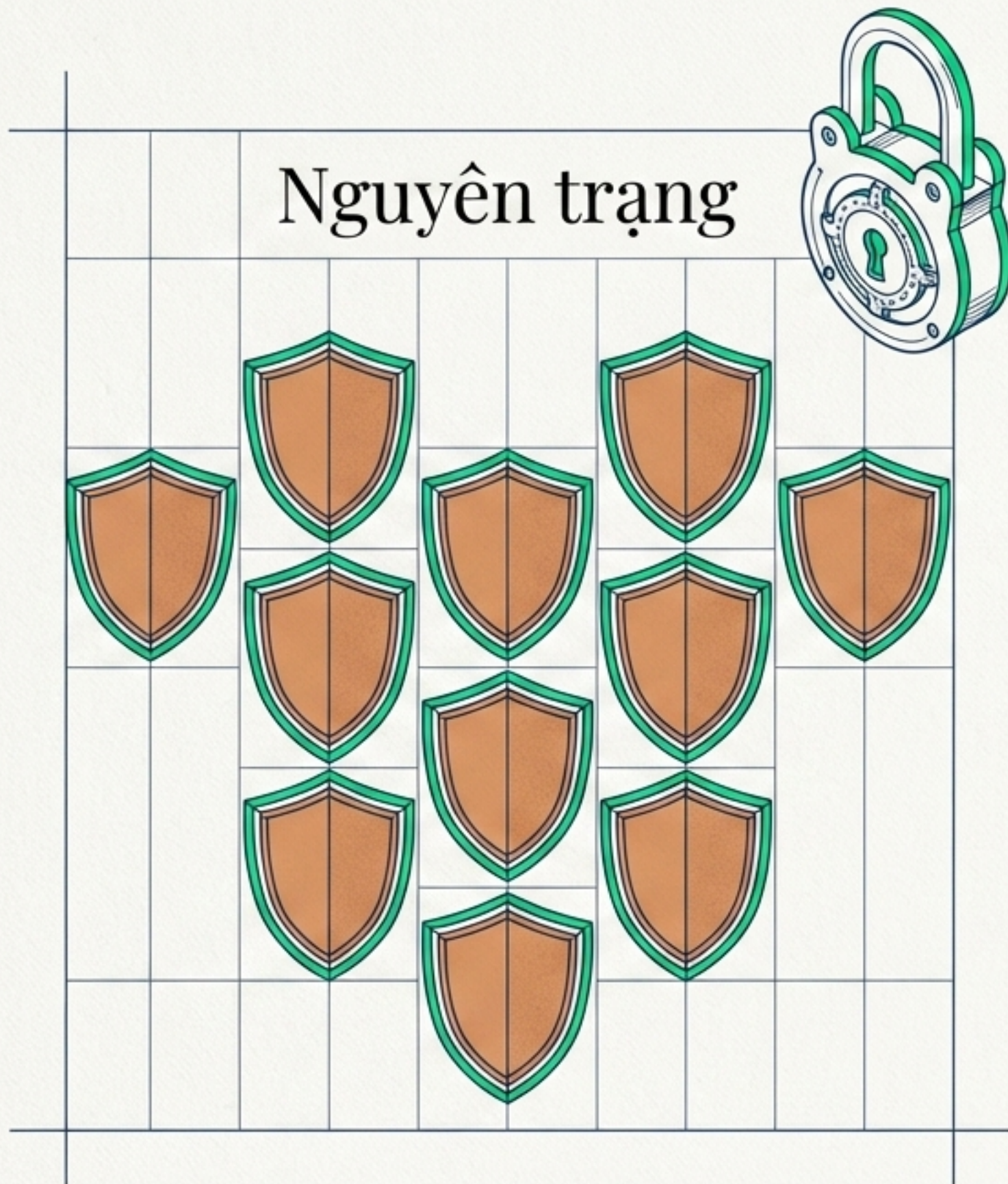
✓ C. Có giáp biển

D. Là thành phố nằm hoàn toàn trong nội địa



[Câu 32] Tỉnh Cà Mau mới bao gồm toàn bộ diện tích của Cà Mau sáp nhập thêm tỉnh nào?

- A. Tỉnh Hậu Giang
- ✓ B. Tỉnh Bạc Liêu
- C. Tỉnh Kiên Giang
- D. Tỉnh Sóc Trăng



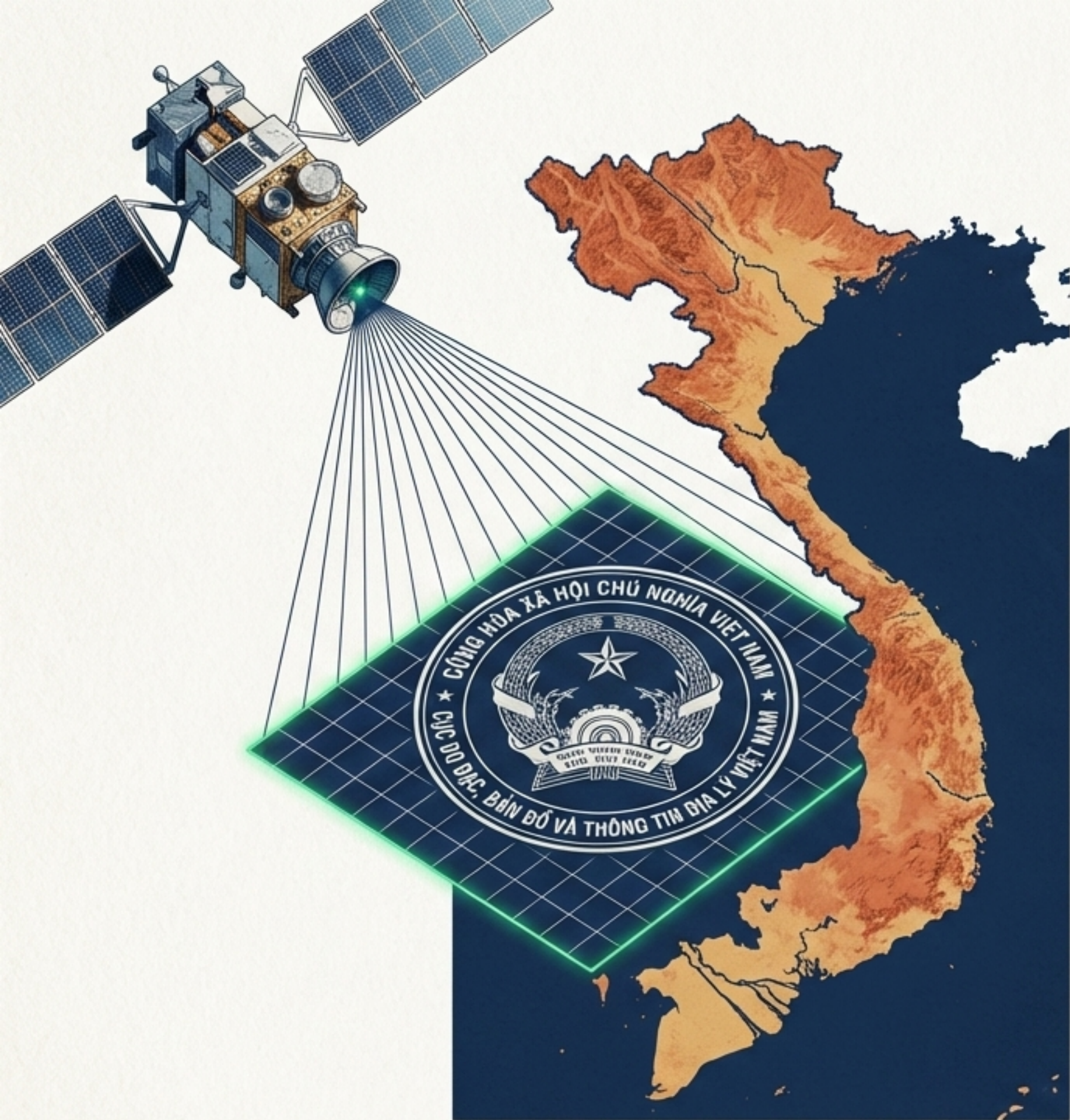
[Câu 34] Theo Nghị quyết, có bao nhiêu đơn vị hành chính cấp tỉnh KHÔNG thực hiện sắp xếp?

A. 11 đơn vị (9 tỉnh và 2 Tp.TW)

B. 23 đơn vị

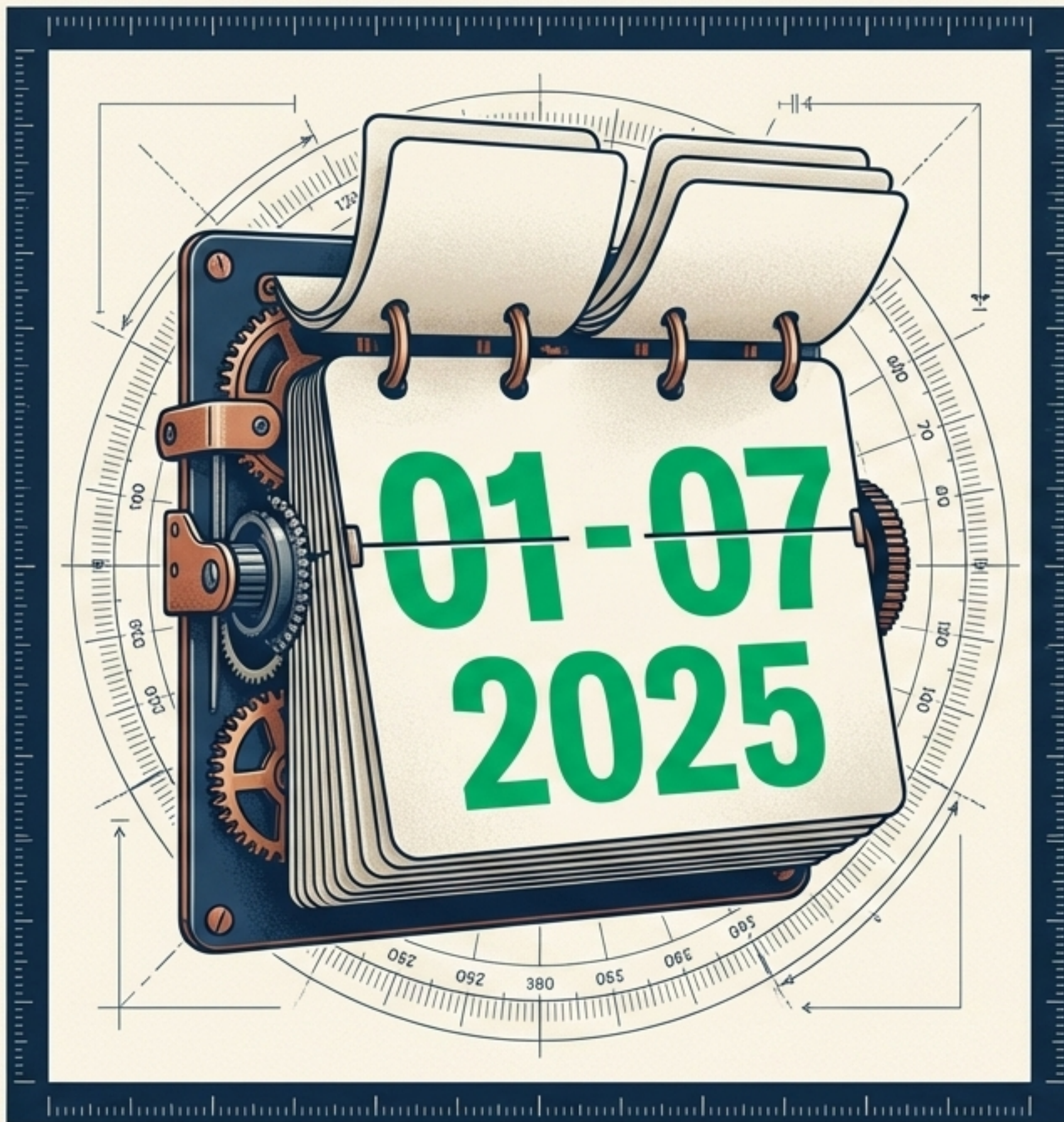
C. 63 đơn vị

D. 34 đơn vị



**[Câu 52]** Cơ quan nào có thẩm quyền cung cấp Bản đồ hành chính Việt Nam trực tuyến cập nhật 34 đơn vị mới?

- ✓ **A. Cục Đo đạc, Bản đồ và Thông tin địa lý Việt Nam**
- B. Tổng cục Thống kê
- C. Bộ Tài nguyên và Môi trường
- D. Bộ Nội vụ



[Câu 37] Chính quyền địa phương ở các tỉnh, thành phố hình thành sau sắp xếp chính thức hoạt động từ ngày nào?

A. 1/1/2026

B. 1/5/2025

C. 1/7/2025

D. 12/6/2025

# Ma Trận Lãnh Thổ 2025: Vùng Đất Phương Bắc

Tổng hợp các chỉ số nhân khẩu và diện tích (Chứa đáp án các câu 3, 12, 13, 14, 15, 41, 44, 45, 47, 54, 56, 57, 58, 59).

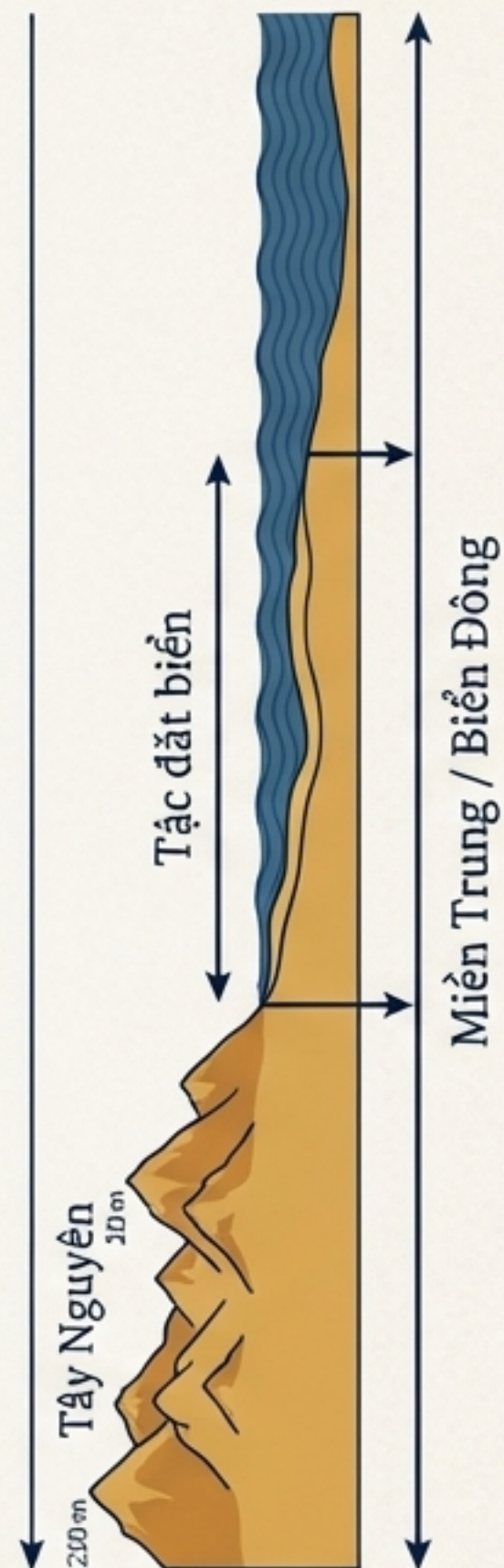
Đơn vị Mới	Hợp nhất từ	Dân số	Diện tích / Đặc điểm
Bắc Ninh 	Bắc Ninh + Bắc Giang	3.619.433 người	4.718,6 km <sup>2</sup>
Thái Nguyên 	Thái Nguyên + Bắc Kạn	1.799.489 người	-
Tuyên Quang 	Tuyên Quang + Hà Giang	1.865.270 người	-
Hưng Yên 	Hưng Yên + Thái Bình	3.567.943 người	-
Hải Phòng 	+ Hải Dương	-	> 3.000 km <sup>2</sup>
Phú Thọ 	Phú Thọ + Vĩnh Phúc + Hòa Bình	-	Không giáp biển
Lào Cai 	Lào Cai + Yên Bái	-	13.256,92 km <sup>2</sup>
Ninh Bình 	+ Nam Định + Hà Nam	4.412.264 người	-

Lưu ý: 6 tỉnh miền núi phía Bắc không sắp xếp.

# Ma Trận Lãnh Thổ 2025: Miền Trung & Tây Nguyên

Tổng hợp các chỉ số nhân khẩu và diện tích (Chứa đáp án các câu 5, 6, 18, 18, 20, 21, 22, 23, 24, 25, 38, 40, 43, 48).

	Đơn vị Mới	Hợp nhất từ	Dân số	Diện tích / Đặc điểm
	Quảng Trị	Quảng Trị + Quảng Bình	-	12.700 km <sup>2</sup>
	Quảng Ngãi	Quảng Ngãi + Kon Tum	2.161.755 người	14.832,55 km <sup>2</sup>
	Gia Lai	Gia Lai + Bình Định	-	21.576,53 km <sup>2</sup>
	Khánh Hòa	Khánh Hòa + Bình Thuận	-	-
	Lâm Đồng	Lâm Đồng + Bình Thuận + Đắk Nông	-	24.233,07 km <sup>2</sup> , Giáp biển
	Đắk Lắk	Đắk Lắk + Phú Yên	-	18.096,40 km <sup>2</sup> , Giáp biển



# Ma Trận Lãnh Thổ 2025: Phương Nam & Toàn Cảnh

Chứa đáp án các câu 27, 28, 29, 30, 31, 33, 35, 36, 39, 42, 46, 49, 50, 51, 55, 60.

Đơn vị Mới	Hợp nhất từ	Diện tích / Đặc điểm
 Đồng Nai	Đồng Nai + Bình Phước	Không sáp nhập vào HCM
 Tây Ninh	-	Diện tích <b>8.536,44 km<sup>2</sup></b>
 Đồng Tháp	-	Dân số <b>4.370.046</b> người
 Cần Thơ	+ Sóc Trăng + Hậu Giang	Giáp biển nhờ <b>Sóc Trăng</b>
 Cà Mau	Cà Mau + Bạc Liêu	Dân số <b>2.606.672</b> người
 An Giang	An Giang + Kiên Giang	Diện tích <b>9.888,91 km<sup>2</sup></b>
 Ngoại lệ	TP. Huế, Quảng Ninh giữ nguyên	-

